

Испытательные блоки промышленного назначения серии «ЭП»

- **Базовые блоки ЭПББ**
- **Рабочие крышки ЭПРК**
- **Тестовые крышки ЭПТК**
- **Холостые крышки ЭПХК**

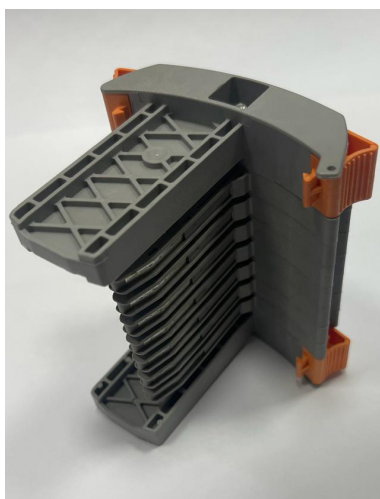
ООО НПП «ЭПРОМ» разработаны испытательные блоки промышленного назначения серии «ЭП», предназначенные для использования в схемах устройств релейной защиты, автоматики и измерительных приборов. В состав испытательных блоков входят: базовые блоки ЭПББ, рабочие крышки ЭПРК, тестовые крышки ЭПТК, холостые крышки ЭПХК.

Испытательные блоки соответствуют требованиям ТР ТС 004/2011 «О безопасности низковольтного оборудования», что подтверждается Сертификатом соответствия на продукцию.

Базовые блоки ЭПББ и рабочие крышки ЭПРК предназначены для использования в схемах устройств релейной защиты, автоматики и измерительных приборов. Тестовые крышки ЭПТК предназначены для проведения испытаний, реализации тестовых схем и подключения тестового оборудования. Холостые крышки ЭПХК предназначены для закрывания базовых блоков ЭПББ при их длительном пребывании без рабочих крышек ЭПРК.



Базовый блок ЭПББ



Рабочая крышка ЭПРК



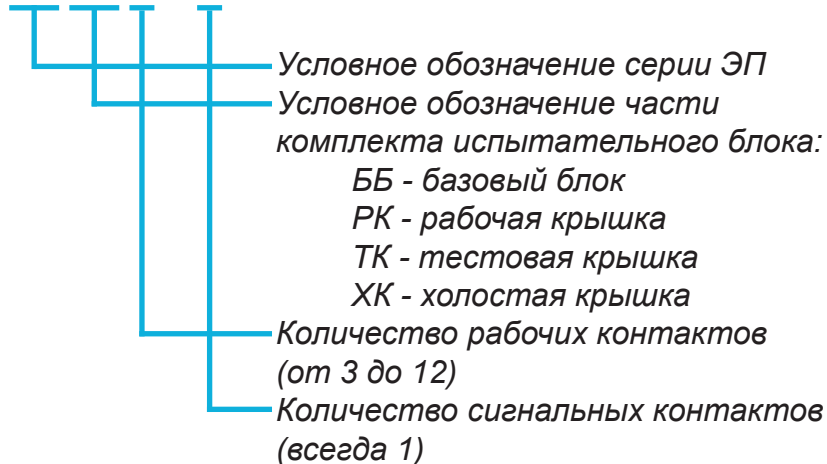
Тестовая крышка ЭПТК

Основные технические характеристики

Характеристика	Значение
Номинальное напряжение	400 В
Номинальный рабочий ток	24 А (для многожильного проводника 6 мм ²)
Максимальный рабочий ток	30 А (для одножильного проводника 10 мм ²)
Род тока	переменный 50-60 Гц
Напряжение при проверке электрической прочности изоляции	2,21 кВ/50 Гц в течение 60 сек.
Ток термической стойкости	300 А в течение 1 сек.
Ток проверки резервных защит	60 А в течение 6 сек.
Подключение проводников	Согласно стандарту МЭК 60947-7-1
Момент затяжки винтового зажима клеммы блока	1,5-1,8 Нм
Резьба винта зажима клеммы блока	М4
Момент затяжки винта крепления блока	0,8 Нм
Резьба винта крепления блока	М4
Количество рабочих циклов: рабочая крышка ЭПРК/базовый блок ЭПББ	до 300
Количество рабочих циклов: тестовая крышка ЭПТК/базовый блок ЭПББ	до 300
Толщина листа панели для установки	от 1 до 4 мм
Степень защиты оболочки базовых блоков ЭПББ	IP20 по ГОСТ 14255-69
Рабочих крышек ЭПРК, тестовых крышек ЭПТК и холостых крышек ЭПХК	IP00 по ГОСТ 14255-69
Предельные рабочие значения температуры окружающего воздуха	от -40°С до +55°С
Предельное значение относительной влажности воздуха	от 30% до 70%
Высота над уровнем моря	не более 2000 м

Структура условного обозначения и пример заказа

XX XX X + X



- Базовый блок ЭПББ 4+1
- Рабочая крышка ЭПРК 6+1
- Тестовая крышка ЭПТК 8+1
- Холостая крышка ЭПХК 12+1

ООО НПП «Эпром»

<https://epromelectro.ru>

+7 (499) 401-40-33

+7 (977) 981-06-28

sales@epromelectro.ru